

天神三井ビル

[物件案内資料]

福岡市地下鉄 空港線

「天神」駅徒歩 2 分

西鉄 天神大牟田線

「西鉄福岡(天神)」駅徒歩 5 分

- ◆ 「天神駅」より徒歩 5 分以内の好立地
- ◆ 電力、ガスともカーボンニュートラル対応
- ◆ 2024年1月 トイレ・給湯室リニューアル済

■空室フロア

※入居に際して所定の手続きがございますので、場合によってはご入居できない可能性があります。

階数	用途	面積(m ²)	面積(坪)	貸付開始日	賃料(坪・税別)	共益費(坪・税別)	敷金	OAフロア
2	事務所	121.59m ²	36.78坪	即時	相談	相談	12ヶ月	有 60mm

※ 契約形態：定期建物賃貸借契約、年数は相談

■建物概要

所在地 福岡県福岡市中央区天神2丁目14番13号
構造 鉄骨鉄筋コンクリート造 (SRC造)
規模 地上 8 階、地下 2 階建
延床面積 13,555.47m² (約4,100.53坪)
竣工 1985年5月
設計 株式会社大林組
施工 株式会社大林組

■設備

天井高 2,440mm
空調設備 個別空調方式
警備設備 有人・機械警備併用
駐車場 自走式 45台収容
エレベータ 4基
エントランス 平日7:00~20:30
土曜7:00~19:00 / 日祝日8:00~19:00



ビル賃貸のエキスパート

室町建物株式会社

〒810-0001 福岡県福岡市中央区天神2丁目14番13号

担当部署： 九州支店
問合せ先： 092-741-4949

取引態様： 貸主

担当： 岩本・山崎

作成日： 2026年6月1日

天神三井ビル

[物件案内資料]

福岡市地下鉄 空港線

「天神」駅徒歩 2 分

西鉄 天神大牟田線

「西鉄福岡(天神)」駅徒歩 5 分

- ◆ 「天神駅」より徒歩 5 分以内の好立地
- ◆ 電力、ガスともカーボンニュートラル対応
- ◆ 2024年1月 トイレ・給湯室リニューアル済

■空室フロア

※入居に際して所定の手続きがございますので、場合によってはご入居できない可能性があります。

階数	用途	面積(m ²)	面積(坪)	貸付開始日	賃料(坪・税別)	共益費(坪・税別)	敷金	OAフロア
3	事務所	64.89	19.63	即時	相談	相談	12ヶ月	有 60mm

※ 契約形態：定期建物賃貸借契約、年数は相談

■建物概要

所在地 福岡県福岡市中央区天神2丁目14番13号
構造 鉄骨鉄筋コンクリート造 (SRC造)
規模 地上 8 階、地下 2 階建
延床面積 13,555.47m² (約4,100.53坪)
竣工 1985年5月
設計 株式会社大林組
施工 株式会社大林組

■設備

天井高 2,440mm
空調設備 個別空調方式
警備設備 有人・機械警備併用
駐車場 自走式 45台収容
エレベータ 4基
エントランス 平日7:00~20:30
土曜7:00~19:00 / 日祝日8:00~19:00



ビル賃貸のエキスパート

室町建物株式会社

〒810-0001 福岡県福岡市中央区天神2丁目14番13号

担当部署： 九州支店
問合せ先： 092-741-4949

取引態様： 貸主

担当： 岩本・山崎

作成日： 2026年6月1日

天神三井ビル

[物件案内資料]

福岡市地下鉄 空港線

「天神」駅徒歩 2 分

西鉄 天神大牟田線

「西鉄福岡(天神)」駅徒歩 5 分

- ◆ 「天神駅」より徒歩 5 分以内の好立地
- ◆ 電力、ガスともカーボンニュートラル対応
- ◆ 2024年1月 トイレ・給湯室リニューアル済

■空室フロア

※入居に際して所定の手続きがございますので、場合によってはご入居できない可能性があります。

階数	用途	面積(㎡)	面積(坪)	貸付開始日	賃料(坪・税別)	共益費(坪・税別)	敷金	OAフロア
3	事務所	122.76	37.13	即時	相談	相談	12ヶ月	有 60mm

※ 契約形態：定期建物賃貸借契約、年数は相談

■建物概要

所在地 福岡県福岡市中央区天神2丁目14番13号
構造 鉄骨鉄筋コンクリート造 (SRC造)
規模 地上 8 階、地下 2 階建
延床面積 13,555.47㎡ (約4,100.53坪)
竣工 1985年5月
設計 株式会社大林組
施工 株式会社大林組

■設備

天井高 2,440mm
空調設備 個別空調方式
警備設備 有人・機械警備併用
駐車場 自走式 45台収容
エレベータ 4基
エントランス 平日7:00~20:30
土曜7:00~19:00 / 日祝日8:00~19:00

ビル賃貸のエキスパート

室町建物株式会社

〒810-0001 福岡県福岡市中央区天神2丁目14番13号

担当部署： 九州支店
問合せ先： 092-741-4949

取引態様： 貸主

担当： 岩本・山崎

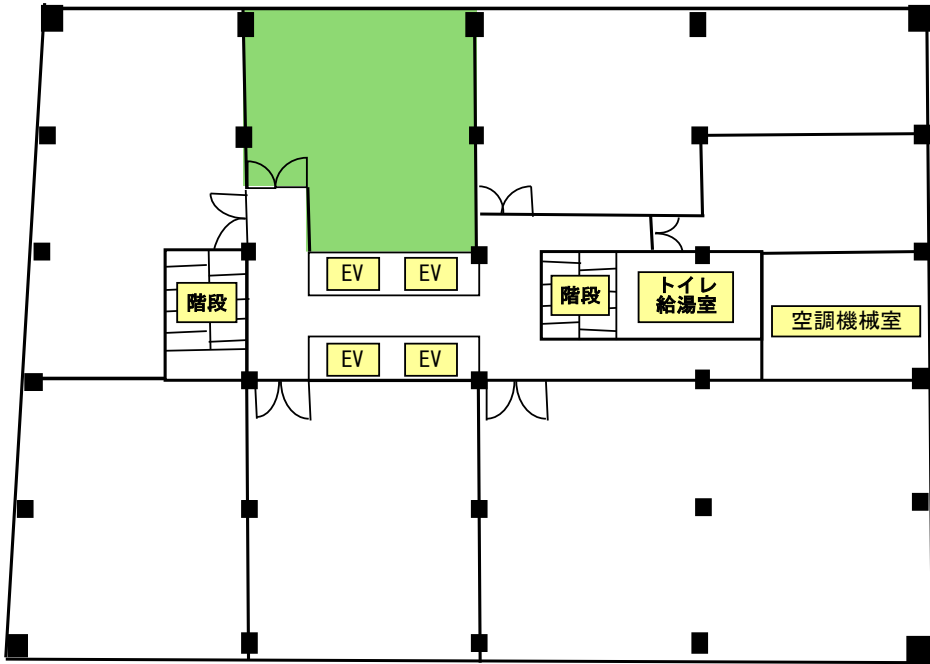
作成日： 2026年6月1日

天神三井ビル

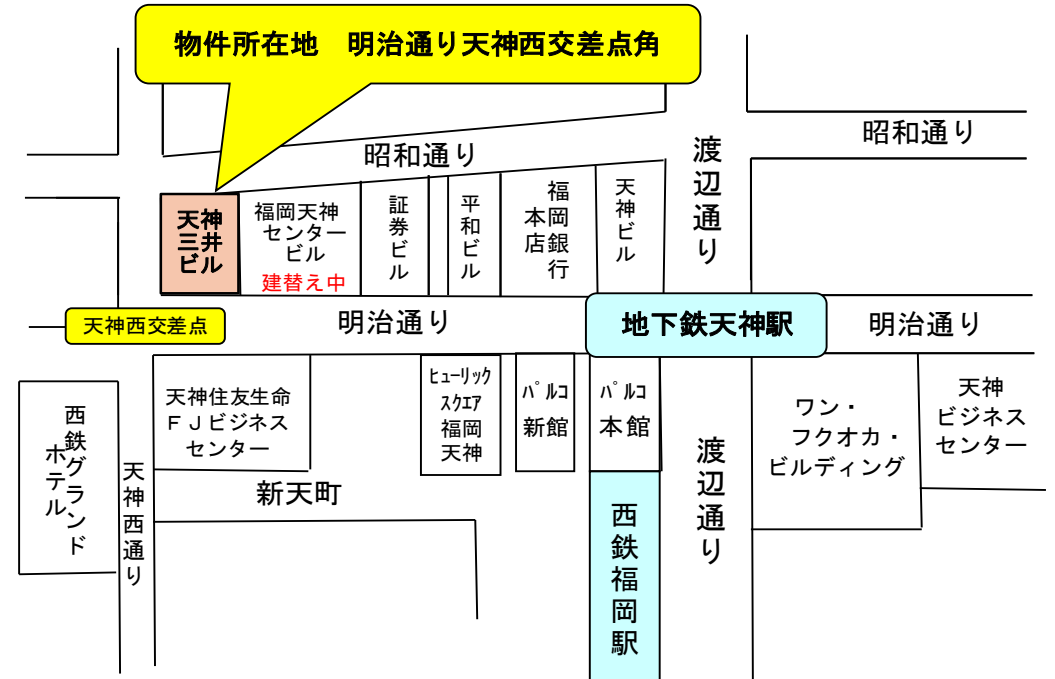
■募集区画

◎ 3階・平面概略図

貸室122.76㎡(37.13坪)



■略地図



ビル賃貸のエキスパート

室町建物株式会社

〒810-0001 福岡県福岡市中央区天神2丁目14番13号

担当部署：九州支店

問合せ先：092-741-4949

取引態様：貸主

担当：岩本・山崎

作成日：2026年6月1日