

全景



5階



赤坂室町ビル

[物件案内資料]

東京メトロ 銀座線・南北線

「溜池山王」駅徒歩 3分

東京メトロ 千代田線

「赤坂」駅徒歩 4分

東京メトロ 千代田線・丸ノ内線

「国会議事堂前」駅徒歩 4分

- ◆ 徒歩5分以内で3駅利用可の卓越したフットワーク
- ◆ 先進性・国際性豊かなビジネスエリアに立地
- ◆ ノンタッチカード方式でセキュリティーも万全

■空室フロア

※入居に際して所定の手続きがございますので、場合によってはご入居できない場合がございます。

階数	用途	面積(m ²)	面積(坪)	貸付開始日	賃料(坪・税別)	共益費(坪・税別)	敷金	OAフロア
5	事務所	354.81	107.33	即可	相談	相談	12ヶ月	有 100mm
1	事務所 ショールーム	276.98	83.78	即可	相談	相談	12ヶ月	有 100mm

※ 契約形態：定期建物賃貸借契約、年数は相談。敷金保証会社利用も相談可。

■建物概要

所在地 東京都港区赤坂2-5-4
 構造 鉄骨鉄筋コンクリート造
 規模 地上10階、地下1階建
 延床面積 5,421.52m² (約1,640.00坪)
 竣工 2003年2月
 設計 鹿島建設株式会社
 施工 鹿島・三井住友建設JV

■設備

天井高 2,700mm(1階は3,000mm)
 空調設備 個別空調方式
 警備設備 機械警備
 駐車場 機械式
 エレベータ 2基
 エントランス 平日 8:00~21:00
 土日祝 閉館

ビル賃貸のエキスパート

室町建物株式会社

〒103-0022 東京都中央区日本橋室町4丁目1番4号

担当部署： 業務部

問合せ先： 03-3231-6161 (携帯:050-5820-9733)

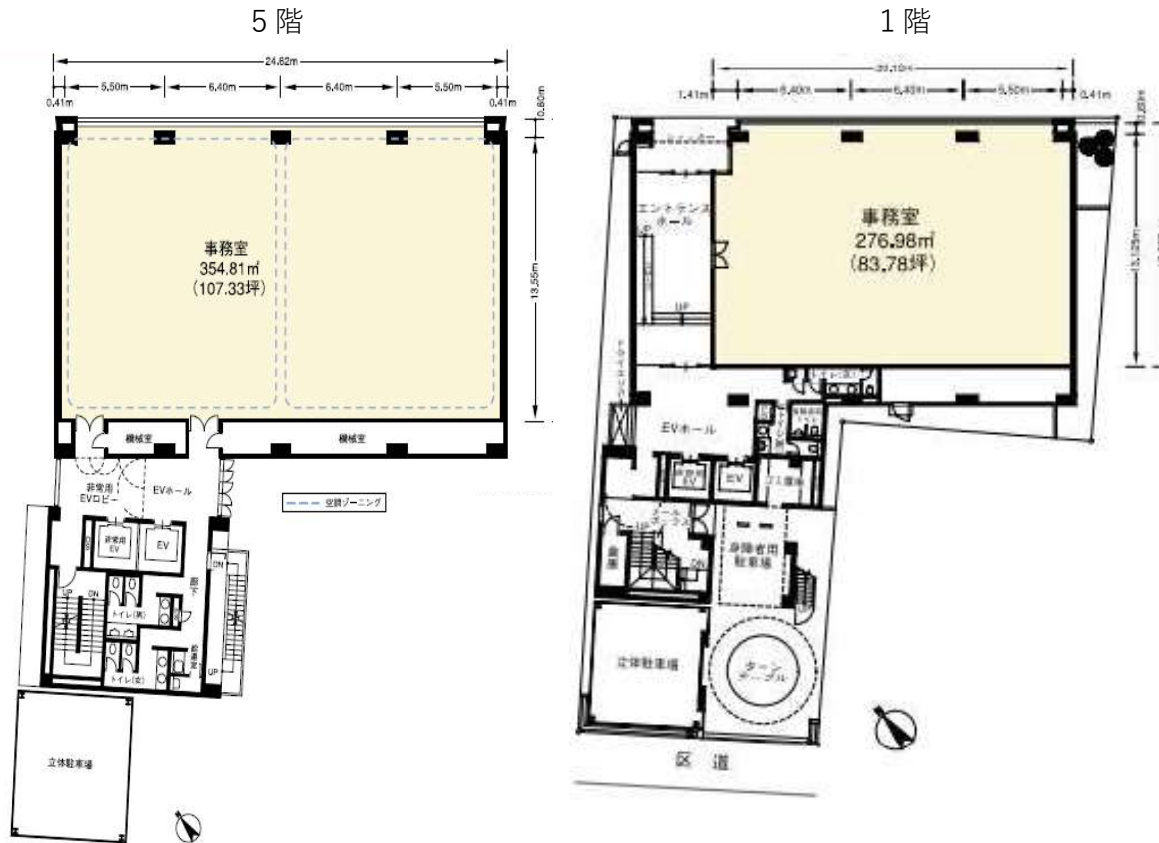
取引態様： 貸主

担当： 斉藤・工藤

作成日： 2024年10月16日

赤坂室町ビル

■募集区画



■略地図



ビル賃貸のエキスパート

室町建物株式会社

〒103-0022 東京都中央区日本橋室町4丁目1番4号

担当部署： 業務部

問合せ先： 03-3231-6161 (携帯:050-5820-9733)

取引態様： 貸主

担当： 齊藤・工藤

作成日： 2024年10月16日