

# 三井神戸ビル

[物件案内資料]

JR神戸線・阪神神戸高速線

神戸市営地下鉄海岸線

「元町」駅徒歩5分

「旧居留地・大丸前」駅徒歩2分

◆ 徒歩5分以内で3駅利用可の卓越したフットワーク

◆ 電力はCO2フリー再エネ電力

## ■空室フロア

※入居に際して所定の手続きがございますので、場合によってはご入居できない可能性がございます。

階数	用途	面積(m <sup>2</sup> )	面積(坪)	貸付開始日	賃料(坪・税別)	共益費(坪・税別)	敷金	OAフロア
4	事務所	75.80	22.93	即可	相談	相談	賃料の 12ヶ月	有 50mm

※ 募集部分の平面図につきまして、細部に変更がある場合がございます。

## ■建物概要

所在地 神戸市中央区西町35  
構造 鉄骨鉄筋コンクリート(SRC)  
規模 地下1階・地上8階建  
延床面積 8,631.62m<sup>2</sup> (約2,611.07坪)  
竣工 1986年5月  
設計 株式会社久米設計  
施工 株式会社大林組 三井住友建設株式会社

## ■設備

天井高 2,450mm  
空調設備 個別空調方式  
警備設備 機械警備  
駐車場 地下三段式機械駐車場(立駐)  
エレベータ 2基  
エントランス 月～金 7:30～19:30 土 8:00～13:00  
日祝 閉館



ビル賃貸のエキスパート

室町建物株式会社

〒556-0011 大阪市浪速区難波中1-12-5 難波室町ビル3階

取引態様： 貸主

担当部署： 関西支社業務部

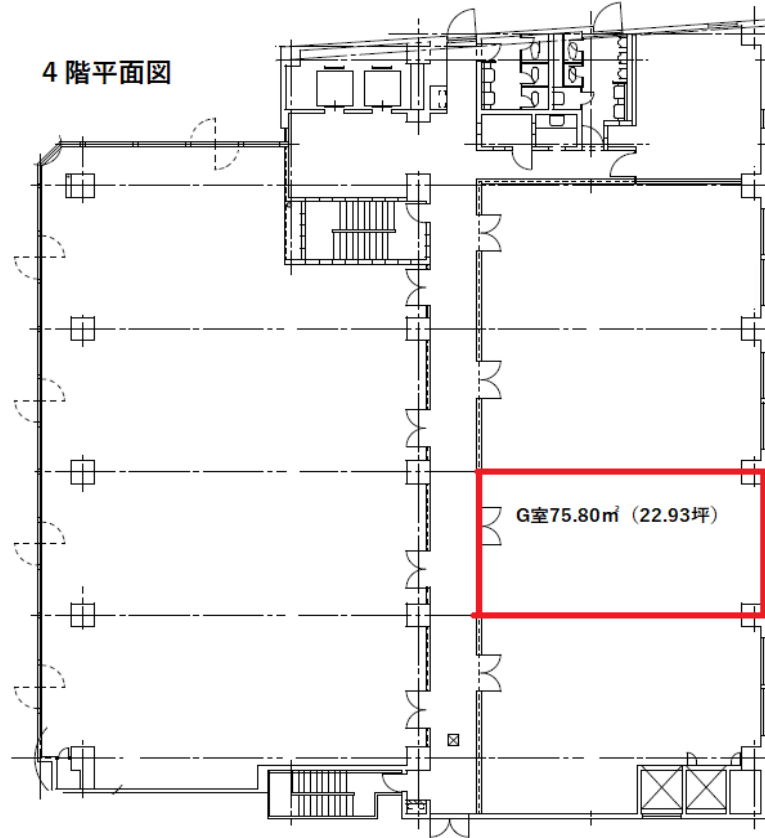
担当： 松浦・磯田

問合せ先： 06-6645-5551

作成日： 2024年7月9日

# 三井神戸ビル

## ■募集区画



ビル賃貸のエキスパート

室町建物株式会社

〒556-0011 大阪市浪速区難波中1-12-5 難波室町ビル3階

担当部署： 関西支社業務部

問合せ先： 06-6645-5551

取引態様： 貸主

担当： 松浦・磯田

作成日： 2024年7月9日